


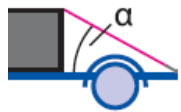
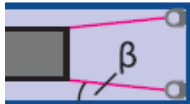
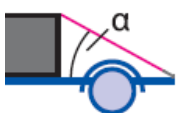
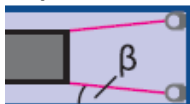
SLP

Navařovací upínací bod, pevný, dvoukozlíkový

- SLP slouží k upínání nákladů
- **Upínací kapacita LC 10000 daN** (viz tabulka)
- Plně zatížitelný ve všech směrech
- Oko je sklopné o 225°
- Pero udržuje oko v nastavené poloze
- Vhodný pro upínání nadměrných nákladů a pro venkovní použití
- Bezpečnostní faktor 2:1
- Max. rozsah teplotního zatížení
 - bez redukce nosnosti -20° až 200°C
- Max. rozsah teplotního zatížení
 - s redukcí nosnosti až 400°C



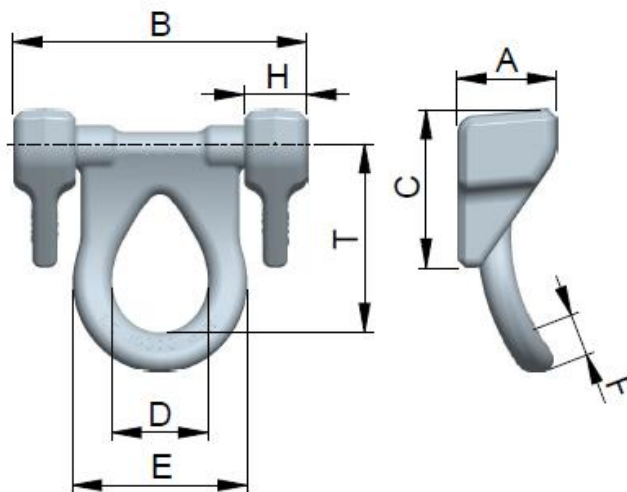
Tabulka upínací kapacity SLP v daN – přímé upnutí / maximální hmotnost nákladu v tunách (t)

Typ	10000 daN	
	Koeficient tření μ	Svár HY 5 / a 5 
<p>Vertikální úhel α: 0° - 30°</p>  <p>Horizontální úhel β: 20° - 45°</p> 	$\mu = 0,1$	17,5
	$\mu = 0,2$	23,4
	$\mu = 0,3$	29
	$\mu = 0,4$	36,4
	$\mu = 0,5$	48,6
	$\mu = 0,6$	73,1
<p>Vertikální úhel α: 30° - 60°</p>  <p>Horizontální úhel β: 20° - 45°</p> 	$\mu = 0,1$	12,8
	$\mu = 0,2$	17,9
	$\mu = 0,3$	25
	$\mu = 0,4$	35,6
	$\mu = 0,5$	53,4
	$\mu = 0,6$	89

Hodnoty se týkají stabilních nákladů při silniční dopravě. Platí pro 2 upínací body a řetězy v každém směru.

Tabulka rozměrů SLP

Typ	LC [daN]	Hmotnost [kg/ks]	T [mm]	A [mm]	B [mm]	C [mm]	D [mm]	E [mm]	F [mm]	H [mm]	Svár
SLP.10000	10000	3,42	115	63	185	100	60	110	25	40	HY 5 / a



Koeficienty tření

Materiál	Sucho		Mokro		Mastnota	
	Min.	Max.	Min.	Max.	Min.	Max.
Dřevo / Dřevo	0,2	0,5	0,2	0,25	0,05	0,15
Kov / Dřevo	0,2	0,5	0,2	0,25	0,02	0,1
Kov / Kov	0,1	0,25	0,1	0,25	0,01	0,1
Beton / Dřevo	0,3	0,6	0,2	0,5	0,1	0,2
Protiskluzová podložka	0,6	0,6	0,6	0,6	0,6	0,6