

ROTOMAX - otáčení těžkých zařízení

Otáčení rozměrných a těžkých zařízení je velmi nebezpečné a nese značná rizika. Při nesprávném otáčení je vysoké riziko nehody, při kterých může dojít k pádu břemene a tím k jeho poškození a v nejhorším případě i k zranění osob.

ROTOMAX® pro otáčení těžkých zařízení, tento problém řeší. Objemné zařízení lze otočit a otáčet bezpečně a hladce. Otáčení lze zastavit v libovolné poloze pro provedení kontroly a údržby na otáčeném zařízení. Operátor ovládá otáčení z bezpečné vzdálenosti pomocí rádiového dálkového ovladače.

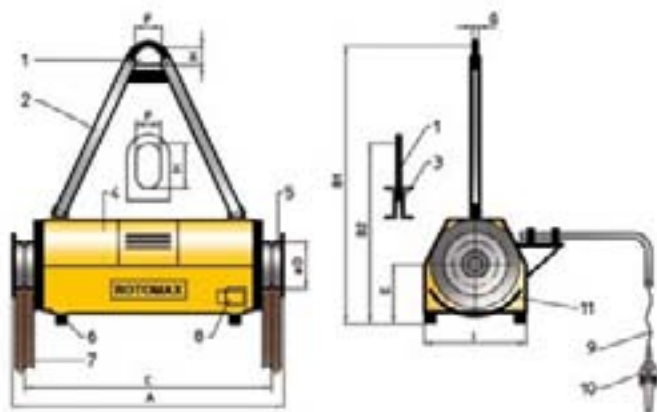
ROTOMAX® pro otáčení těžkých zařízení byl navržen pro různé použití jako je otáčení obráběcích strojů, svařovaných konstrukcí, slévárenských forem, lodních motorů atd.

- Bezpečné a pohodlné otáčení objemných dílů a břemen
- Otáčené břemeno může být zastaveno v jakékoli pozici
- Bez poškození otáčených břemen
- Zamezení nehod během rotace
- Mobilní použití
- Nosnosti v rozmezí 1000 až 200 000 kg
- Standardní zařízení s pevnou vzdáleností popruhů nebo manuální/elektrické nastavení
- Jednotlivé zařízení pro tandemové operace
- Individuální řešení pro vaše použití

ROTOMAX® R: bez nastavování

Základní jednotka bez nastavování, nosnosti 1 000 - 30 000 kg.

Základní vybavení se závěsným rámem pro hák jeřábu, s řídicím kabelem a ovládací stanicí doleva / doprava a nouzové zastavení, 400 V.



Popis položek

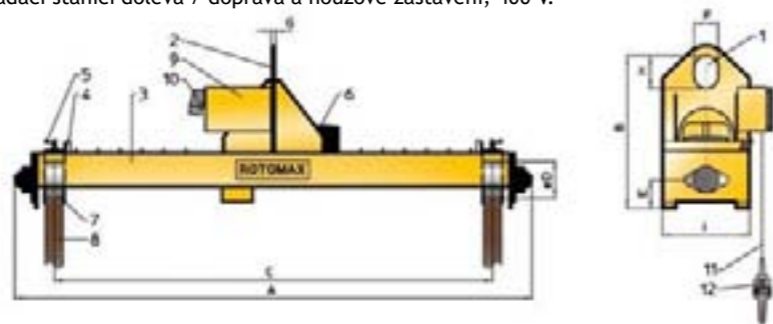
1. Závěsné oko
2. Standardní zavěšení
3. Krátké zavěšení (speciální příslušenství)
4. Ocelové tělo/pouzdro
5. Hnací kolo
6. Gumové nohy
7. Smyčky nebo řetězy
8. CEE-zástrčka, 5-pin
9. Ovládací kabel
10. Ovládací jednotka
11. Vodítko pro omezení úhlu popruhu

TECHNICKÉ PARAMETRY 1/OTÁČIVÝ MOMENT, 2/RYCHLOST OTÁČENÍ, 3/VÁHA (BEZ PÁSŮ)

Type R	Nosnost [kg]	A [mm]	B1 [mm]	B2 [mm]	C [mm]	D [mm]	E [mm]	F [mm]	G [mm]	H [mm]	I [mm]	Power /DC [kW /%]	TM ¹ [Nm]	TS ² [m / min]	W ³ [kg]
1000 / 0,6	1000	710	770	-	600	210	265	120	25	80	455	0,4 / 10	825	2,5	190
1000 / 1,1	1000	1210	1240	805	1100	210	265	120	25	80	455	0,4 / 10	825	2,5	235
1000 / 2,0	1000	2110	-	865	2000	210	265	120	25	200	455	0,4 / 10	825	2,5	450
2000 / 0,6	2000	710	770	-	600	210	265	120	25	80	455	0,4 / 10	825	2,5	190
2000 / 1,1	2000	1210	1240	805	1100	210	265	120	25	80	455	0,4 / 10	825	2,5	235
2000 / 2,0	2000	2110	-	865	2000	210	265	120	25	200	455	0,4 / 10	825	2,5	450
3000 / 0,6	3000	710	770	-	600	210	265	120	25	80	455	0,4 / 10	825	2,5	190
3000 / 1,1	3000	1210	1240	805	1100	210	265	120	25	80	455	0,4 / 10	825	2,5	235
3000 / 2,0	3000	2110	-	865	2000	210	265	120	25	200	455	0,4 / 10	825	2,5	450
5000 / 0,6	5000	710	770	-	600	210	265	120	25	80	455	0,7 / 10	1650	2,5	200
5000 / 1,1	5000	1210	1240	805	1100	210	265	120	25	80	455	0,7 / 10	1650	2,5	255
5000 / 2,0	5000	2110	-	865	2000	210	265	120	25	200	455	0,7 / 10	1650	2,5	470
10000 / 1,5	10000	1665	1880	1165	1500	400	545	100	60	160	635	0,75 / 40	3200	2,8	1000
10000 / 2,0	10000	2165	-	1225	2000	400	545	100	60	160	635	0,75 / 40	3200	2,8	1150
10000 / 3,0	10000	3165	-	1265	3000	400	545	100	60	160	635	0,75 / 40	3200	2,8	1350
20000 / 2,0	20000	2415	1650	1355	2000	400	545	150	50	240	635	1,5 / 40	6400	2,8	1500
20000 / 3,0	20000	3415	-	1455	3000	400	545	150	50	240	635	1,5 / 40	6400	2,8	1900
25000 / 2,5	25000	2840	-	1765	2500	400	660	150	60	320	920	2,2 / 40	10500	2,6	2500
30000 / 3,0	30000	3340	-	1765	3000	400	660	150	60	320	920	2,2 / 40	10500	2,6	2650

ROTOMAX® RV: manuálně nastavitelný

Základní vybavení se závěsným rámem pro hák jeřábu, s řídicím kabelem a ovládací stanicí doleva / doprava a nouzové zastavení, 400 V.



- Popis položek
1. Závěsné oko
 2. Závěšení
 3. Ocelová konstrukce
 4. Stavění
 5. Zamykání
 6. Hnací motor
 7. Hnací kolo
 8. Řetězy nabo smyčky
 9. Řídicí jednotka
 10. CEE - zástrčka, 5-pin
 11. Ovládací kabel
 12. Ovládací jednotka

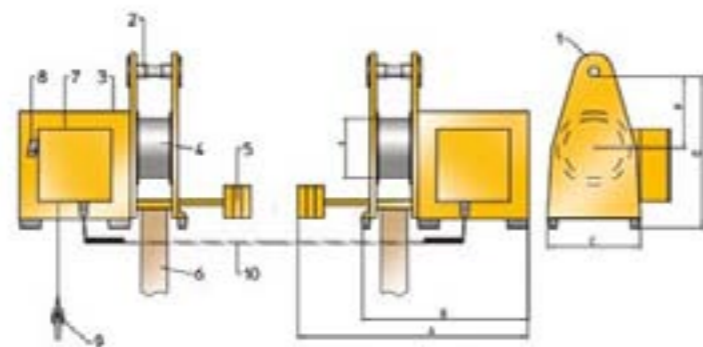
TECHNICKÉ PARAMETRY 1/OTÁČIVÝ MOMENT, 2/RYCHLOST OTÁČENÍ, 3/VÁHA (BEZ PÁSŮ)

Typ RV	Nosnost [kg]	A [mm]	B [mm]	C [mm]	D [mm]	E [mm]	F [mm]	G [mm]	H [mm]	I [mm]	Power / DC [kW / %]	TM ¹ [Nm]	TS ² [m / min]	W ³ [kg]
1000 / 1.5	1000	1860	875	800-1500	165	310	110	20	150	380	0,6 / 40	410	3,1	370
1000 / 2.0	1000	2360	875	800-2000	165	310	110	20	150	380	0,26 / 40	410	3,1	390
1000 / 3.0	1000	3360	875	800-3000	165	310	110	20	150	380	0,26 / 40	410	3,1	430
2000 / 1,5	2000	1860	875	800-1500	165	310	110	20	150	380	0,26 / 40	410	3,1	370
2000 / 2.0	2000	2360	875	800-2000	165	310	110	20	150	380	0,26 / 40	410	3,1	390
2000 / 3.0	2000	3360	875	800-3000	165	310	110	20	150	380	0,26 / 40	410	3,1	430
3200 / 2.0	3200	2360	875	800-2000	165	310	110	20	150	400	0,45 / 40	705	3,1	390
3200 / 3.0	3200	3360	875	800-3000	165	310	110	20	150	400	0,45 / 40	705	3,1	530
3200 / 4.0	3200	4360	875	800-4000	165	310	110	20	150	400	0,45 / 40	705	3,1	655
5000 / 2.0	5000	2360	875	800-2000	165	310	110	20	150	400	0,83 / 25	1340	3,1	390
5000 / 3.0	5000	3360	875	800-3000	165	310	110	20	150	400	0,83 / 25	1340	3,1	530
5000 / 4.0	5000	4360	875	800-4000	165	310	110	20	150	400	0,83 / 25	1340	3,1	655
10000 / 3.0	10000	3550	1130	1200-3000	325	335	120	50	200	800	0,74 / 40	3300	3,1	1500

ROTOMAX® RE

Pro tandemový provoz se dvěma jeřáby, nosnost 3 000 až 20 000 kg.

Základní vybavení se závěsným rámem pro hák jeřábu, s řídicím kabelem a ovládací stanicí doleva / doprava a nouzové zastavení, 400 V.



- Popis položek
1. Závěsné oko
 2. Závěsný čep
 3. Ocelové pouzdro
 4. Hnací kolo
 5. Protizávaží
 6. Řetězy nabo smyčky
 7. Řídicí jednotka
 10. CEE - zástrčka, 5-pin
 11. Ovládací jednotka s ovládacím kabelem
 12. Halix kabel (propojovací kabel)

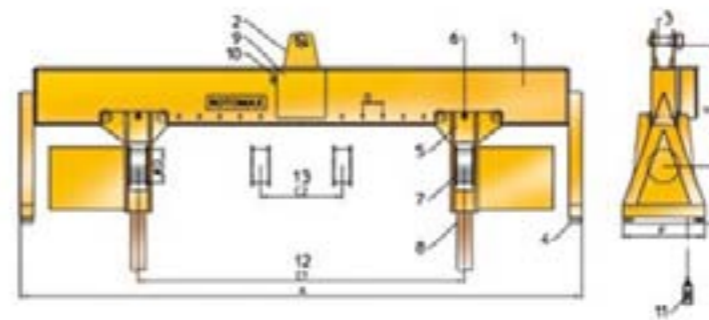
TECHNICKÉ PARAMETRY 1/OTÁČIVÝ MOMENT, 2/RYCHLOST OTÁČENÍ, 3/VÁHA (BEZ PÁSŮ)

Type RE	Capacity [kg]	A [mm]	B [mm]	D [mm]	E [mm]	F [mm]	Power / DC [KW / %]	TM ¹ [Nm]	TS ² [m/min]	W ³ [kg]
2 x RE 3000	2 x 3000	1900	1000	220	800	430	2 x 0.37/40	2 x 750	3,2	2 x 550
2 x RE 5000	2 x 5000	1900	1000	220	800	430	2 x 0.75/40	2 x 1800	2,6	2 x 550
2 x RE 10000	2 x 10000	2000	1150	406	1070	525	2 x 0.75/40	2 x 3200	2,7	2 x 1000
2 x RE 20000	2 x 20000	2250	-	406	1210	590	2 x 1.5/40	2 x 6400	2,7	2 x 2050

ROTOMAX® RVM: manuálně nastavitelný

Manuálně nastavitelné, nosnost 10 000 až 50 000 kg.

Základní vybavení se závěsným rámem pro hák jeřábu, s řídicím kabelem a ovládací stanicí doleva / doprava a nouzové zastavení, 400 V 50 Hz 3PH, 48 V řídicího napětí, s CEE-zástrčkou, 5-pin.



TECHNICKÉ PARAMETRY 1/OTÁČIVÝ MOMENT, 2/RYCHLOST OTÁČENÍ, 3/VÁHA (BEZ PÁSŮ)

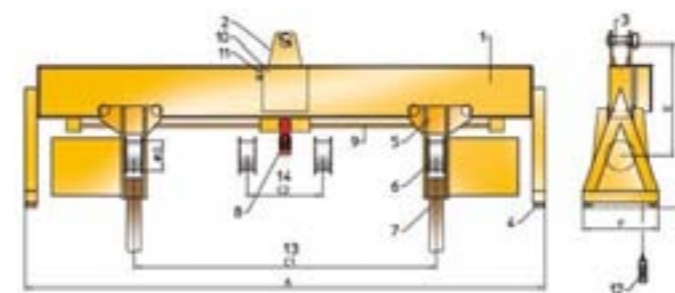
Typ RVM	Nosnost [kg]	C1 [mm]	C2 [mm]	A [mm]	B [mm]	D [mm]	E [mm]	F [mm]	G [mm]	Power / DC [kW / %]	TM ¹ [Nm]	TS ² [m / min]	W ³ [kg]
10000 / 4.0	10000	4000	1000	6700	1795	220	1095	1000	100	1,5 / 40	3600	2,6	2800
20000 / 4.0	20000	4000	1000	6700	1925	406	1225	1000	100	1,5 / 40	6400	2,7	3160
30000 / 4.0	30000	4000	1000	6700	2025	406	1325	1000	100	2,2 / 40	10500	2,5	3700
40000 / 4.0	40000	4000	1200	6700	2125	406	1425	1200	100	4,4 / 40	21000	2,5	4150
50000 / 4.0	50000	4000	1200	6700	2360	406	1660	1200	100	4,4 / 40	21000	2,5	4480

- Popis položek
1. Ocelová konstrukce
 2. Závěs
 3. Závěsný čep
 4. Gumové nohy
 5. Pohonná jednotka
 6. Pojistná západka
 7. Hnací kolo
 8. Řetězy nabo smyčky
 9. Řídicí jednotka
 10. CEE - zástrčka, 5-pin
 11. Ovládací jednotka s ovládacím kabelem
 12. Max. dojezdové vzdálenosti kol
 13. Min. dojezdové vzdálenosti kol

ROTOMAX® RVE: elektricky nastavitelný

Elektricky nastavitelné, nosnost 10 000 až 200 000 kg.

Základní vybavení se závěsným rámem pro hák jeřábu, s řídicím kabelem a ovládací stanicí doleva / doprava a nouzové zastavení, 400 V.



- Popis položek
1. Ocelová konstrukce
 2. Závěs
 3. Závěsný čep
 4. Gumové nohy
 5. Pohonná jednotka
 6. Hnací kolo
 7. Řetězy nabo smyčky
 8. Nastavení rychlosti (v=1,0m/min)
 9. Nastavení trapézu
 10. Řídicí jednotka
 11. CEE - zástrčka, 5-pin
 12. Ovládací jednotka s ovládacím kabelem
 13. Max. vzdálenost
 14. Min. vzdálenost

Typ RVM	Nosnost [kg]	C1 [mm]	C2 [mm]	A [mm]	B [mm]	D [mm]	E [mm]	F [mm]	G [mm]	Power / DC [kW / %]	TM ¹ [Nm]	TS ² [m / min]	W ³ [kg]
10000 / 4.0	10000	4000	1000	6700	1795	220	1095	1000	100	1,5 / 40	3600	2,6	2800
20000 / 4.0	20000	4000	1000	6700	1925	406	1225	1000	100	1,5 / 40	6400	2,7	3160
30000 / 4.0	30000	4000	1000	6700	2025	406	1325	1000	100	2,2 / 40	10500	2,5	3700
40000 / 4.0	40000	4000	1200	6700	2125	406	1425	1200	100	4,4 / 40	21000	2,5	4150
50000 / 4.0	50000	4000	1200	6700	2360	406	1660	1200	100	4,4 / 40	21000	2,5	4480